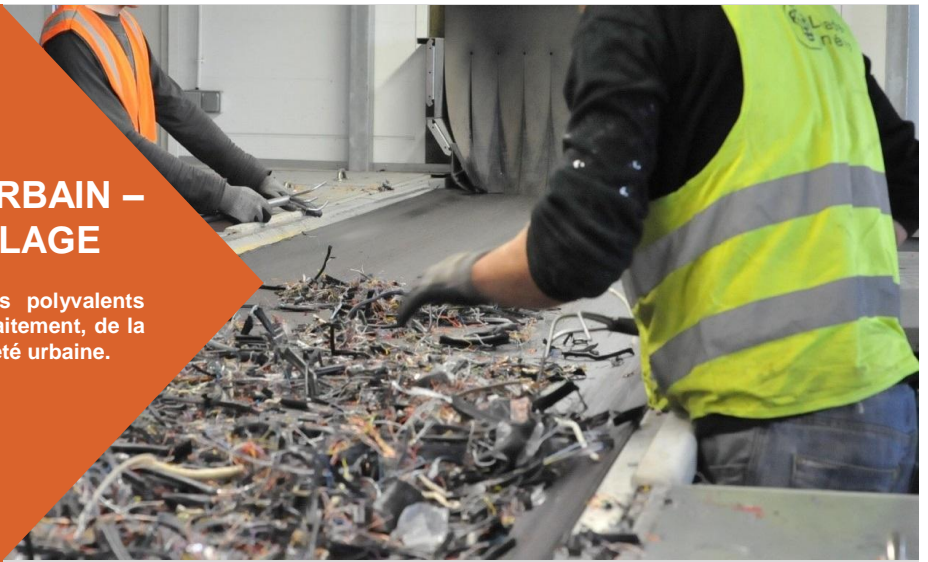




ENVIRONNEMENT

# CAP PROPETE DE L'ENVIRONNEMENT URBAIN – COLLECTE ET RECYCLAGE

Formation en alternance d'opérateurs polyvalents dans les secteurs de la collecte, du traitement, de la valorisation des déchets et de la propreté urbaine.



## FORMATION DIPLOMANTE

Diplôme Education Nationale  
CAP

## MODALITÉS DE L'ALTERNANCE

- 579 h de formation sur 1 an
- 1 semaine en formation  
1 semaine en entreprise

# 100 %

de réussite à l'examen  
(promotion 2016)

# 80 %

d'insertion :  
40 % de poursuite à l'emploi  
40 % en formation  
(enquête IPA à 6 mois –  
promotion 2016)

## VOTRE PROFIL

- Titulaire (ou niveau) d'un CAP ou BEP technique de préférence dans les domaines du bâtiment, de la logistique, de l'industrie,...
- Agé(e) de 16 à 30 ans pour le contrat d'apprentissage  
Pas de limite d'âge pour les personnes en situation de handicap  
A partir de 16 ans pour le contrat de professionnalisation  
Période de professionnalisation possible pour les salariés
- Permis B souhaité
- Aptitude et goût pour le travail manuel
- Sens de l'observation
- Respect des consignes de sécurité
- Aptitude pour le travail physique et en extérieur

## VOS COMPÉTENCES MÉTIER

L'opérateur(rice) titulaire du CAP P.E.U.C.R est un(e) professionnel(le) qualifié(e) capable de :

- Reconnaître les matériaux
- Conduire des engins de manutention
- Réaliser un tri manuel ou mécanisé des matières
- Réaliser des opérations de stockage et de conditionnement des produits
- Réaliser l'entretien de la voirie, des espaces publics et du mobilier urbain
- Effectuer les opérations de collecte de déchets avec les moyens affectés
- Réaliser la maintenance de 1er niveau des machines
- Contrôler la qualité

## LE PROGRAMME DE VOTRE FORMATION

### • Enseignements professionnels

Techniques de traitement et valorisation des déchets – Techniques de collecte des déchets – Techniques de nettoyage et de propreté urbaine – Sciences appliquées aux domaines professionnels – Maintenance – Habilitation Electrique – SST/ Gestes et Postures – CACES

### • Enseignements généraux

Mathématiques – Sciences Physique/Chimie – Economie/Gestion Français/Communication – Arts appliqués – Anglais – Prévention Santé Environnement – Histoire/Géographie/Enseignement moral et civique – Education physique et sportive

## DANS QUELS SECTEURS TROUVER UN EMPLOI

Le (la) titulaire du CAP P.E.U.C.R exerce son emploi dans les secteurs d'activités liés :

- à la propreté urbaine (agent de nettoyage, conducteur d'engins de nettoyage,...)
- à la collecte des déchets (équipier de collecte, conducteur de bennes à déchets, agent de contrôle et d'accueil de déchetterie,...)
- au traitement et à la valorisation des déchets (opérateur de tri, agent de pesée, conducteur d'engins...)

Poursuite d'études possible en alternance vers le Bac professionnel « Gestion des Pollutions et Protection de l'Environnement » réalisé en 2 ans.





## CAP PROPRETE DE L'ENVIRONNEMENT URBAIN , COLLECTE ET RECYCLAGE

### MODALITES D'ADMISSION

- Dossier de candidature à nous adresser complété
- Tests et entretien individuel de motivation
- Période d'immersion en entreprise à prévoir avant la signature du contrat pour les candidat(e)s n'ayant pas d'expérience

### MODE D'ÉVALUATION

- Epreuves en contrôle en cours de formation

### LIEUX DE LA FORMATION

- La formation se déroule en majeure partie au sein du :  
Lycée BEAUPRE à Haubourdin  
Avenue de Beaupré 59320 HAUBOURDIN
- Certains cours se déroulent à l'I.S.E de Lomme :  
Institut des Services à l'Environnement  
33 rue du Château d'Isenghien 59160 Lomme
- Accès trains et transports en commun
- Possibilité d'internat sur place
- Restaurants scolaires au lycée Beaupré et à l'I.S.E

### RÉMUNÉRATION

Selon le type de contrat en alternance, le salaire minimum est déterminé en % du **SMIC** \*.

#### CONTRAT D'APPRENTISSAGE (1)

Age de l'apprenti	1 <sup>ère</sup> année
16 à 17 ans	37%
18 à 20 ans	49%
21 ans et +	61%

#### CONTRAT DE PROFESSIONNALISATION

	Titre ou diplôme non professionnel inférieur ou égal au niveau IV / bac	Titre ou diplôme non professionnel supérieur ou égal au niveau IV / bac
- 21 ans	55 %	65 %
21 à 25 ans	70 %	80 %
+ 26 ans	100 %	100 %

\* sous réserve de dispositions contractuelles ou conventionnelles plus favorables ( comme la convention du recyclage)

Téléchargez votre dossier de candidature sur [adefa.fr](http://adefa.fr)

### CONTACT

Isabelle COUTANT

[icoutant@adefa.fr](mailto:icoutant@adefa.fr)

03 59 31 30 32

06 49 43 29 32

MINISTÈRE DE L'ÉDUCATION NATIONALE -  
ACADÉMIE DE LILLE



LYCÉE BEAUPRÉ  
HAUBOURDIN



Centre de Formation des Apprentis

Institut des Services à l'Environnement



Région  
Hauts-de-France



Fédération  
des Entreprises du Recyclage  
Région Nord - Picardie  
www.federec.org

**ADEFA**  
Accélérateur de compétences