



Vous voulez vivre une expérience unique
n' hésitez pas à nous contacter :
Mme Robin, : taous.robin@ac-lille.fr
Mme Omiel corinne.omieli@ac-lille.fr

Je m' engage,
Si vous souhaitez vous inscrire dans la section européenne à partir de la rentrée 2024, merci de bien vouloir compléter ce coupon et le remettre avec votre dossier d' inscription.

NOM
.....

PRENOM :
.....

Je suis motivé[e] par l' apprentissage de l' anglais et je demande mon inscription en section européenne.

Date :

Signature :



SECTION EURO PRO

Rejoignez la section n européenne en commerce...
Come and discover our



Lycée Polyvalent Beaupré
8, Avenue de Beaupré
BP 70079
59481 HAUBOURDIN Cédex





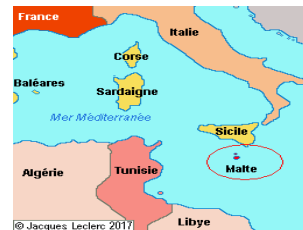
Depuis 2021, la section européenne du lycée Beaupré a pour vocation de proposer un enseignement ouvert sur les pays anglophones par l'apprentissage renforcé de l'anglais. Les élèves de commerce/vente qui le souhaitent peuvent ainsi bénéficier de manière hebdomadaire, d'une heure de plus en Anglais commercial (c'est la discipline non linguistique ou DNL) avec un professeur de vente et une heure de plus avec leur professeur d'anglais et/ou un assistant anglophone pour approfondir leur connaissance de la culture du pays.

Conditions requises : il faut posséder un bon niveau d'anglais (écrit et oral), être motivé et prêt à fournir un travail personnel régulier, faire preuve de curiosité, d'autonomie et oser prendre la parole devant ses camarades.

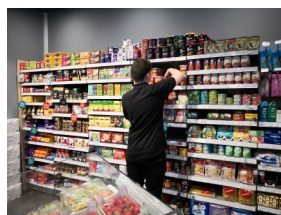
- A l'issue des 3 années de scolarité, l'indication « **section européenne** » figurera sur le diplôme à condition d'avoir obtenu au moins 12/20 à l'épreuve de langue vivante passée dans la langue de la section et au moins 10/20 à l'évaluation spécifique en DNL.
- La « **mention européenne** » est un atout non négligeable lors d'un recrutement mais aussi pour pouvoir poursuivre des études supérieures.

Aujourd'hui, des élèves de **1ère BAC Pro Commerce** ont l'opportunité d'effectuer leur période de formation en milieu professionnel dans un pays de l'Union Européenne. Cette année encore, nous avons choisi Malte (de mobilités en Espagne sont également possibles dans le cadre des programmes ERASMUS).

Réaliser un stage à l'étranger



En lycée professionnel, la finalité de cette section européenne est, tout autant que la compétence linguistique, l'acquisition de compétences professionnelles et culturelles obtenues grâce aux contacts avec l'étranger. Ainsi, les élèves de 1ère Bac Pro Métiers du Commerce et de la Vente ont la possibilité de réaliser leur **2ème période de formation en milieu professionnel de 3 semaines à Malte**. Grâce à notre partenariat avec les enseignes locales, les jeunes stagiaires sont complètement intégrés dans l'entreprise et effectuent des tâches qui donnent lieu à une évaluation comptant pour l'obtention du diplôme : mise en rayon, réception de livraisons, accueil et renseignements auprès de la clientèle, participation aux animations commerciales, réimplantation des produits...



Grâce à notre partenariat avec **une organisme local**, les élèves pourront bénéficier de cours d'anglais sur place pendant leur période de 3 semaines et pourront également bénéficier d'un suivi régulier (intégration dans les familles, intégration en entreprise, vie quotidienne...). Au retour, un travail sur l'EUROPASS sera mis en œuvre.

